

# AGROactuel

Information à l'intention  
de l'agriculteur professionnel

[www.landichablaislavaux.ch](http://www.landichablaislavaux.ch)

Septembre 2020

LANDI

## BONNES RECOLTES !

A l'heure du résultat du travail d'une saison et bien plus, les cultures pérennes magnifient votre savoir-faire.

Cette édition d'AGROactuel de votre LANDI traite de sujets spécifiques à ces branches. Prévu 3 à 4 éditions par an, il a comme objectif de vous donner des informations issues de nos expériences et des nouvelles tendances.

Bonne lecture, en restant à votre disposition. **Votre équipe agro.**



# Landi

## CHABLAIS-LAVAUX

## (R)Evolution



Le contexte de 2020 nous pousse à la réflexion.

Nous sommes habitués aux changements dans notre monde agricole. Et nous y sommes

habitués depuis longtemps. Mais ceux-ci deviennent de plus en plus rapides et ont le potentiel de modifier notre secteur en profondeur.

Que le changement soit soudain ou anticipé, notre capacité à y apporter une réponse devient centrale.

On a tous notre façon de faire pour trouver des solutions. Partager nos préoccupations avec nos collègues, par exemple lorsqu'on livre notre production à la cave ou au centre collecteur. S'informer auprès des professionnels de la LANDI qui nous accompagnent tout le long de notre saison.

Se dire que l'on ne peut pas tout maîtriser et s'entourer des bonnes personnes.

Plus spécifiquement, la viticulture et l'arboriculture sont en constante évolution. Des procédés toujours plus en harmonie avec notre environnement sont testés puis appliqués. L'exemple des engrais verts illustre cet état d'esprit. L'introduction de matériels d'armatures entièrement recyclables en arboriculture en est un autre.

### LANDI Aigle

Chemin de la Birole 2  
1860 Aigle  
058/476.53.30

### LANDI Saxon

Rte du Léman 12  
1907 Saxon  
058/476.53.80

### LANDI Forel

Rte de Grandvaux 9  
1072 Forel-Lavaux  
058/476.53.70

SUITE ÉDITORIAL

## (R)Evolution (Suite)

Toutefois, les parasites aussi évoluent. Les ravageurs émergents créent des soucis et d'immenses défis. Punaise diabolique, cochenille farineuse, scarabée japonais, drosophile suzukii et quels autres encore à venir ? Comment allons-nous prendre soin de nos cultures ?

Quel cépage ou variété replanter pour une durée de 15 à 30 ans ? Comment faire face à la disparition des herbicides dans nos cultures non mécanisables, à un coût raisonnable ?

Des défis que tous les modes de production doivent relever. L'aide des professionnels de LANDI et Agroline dans ce contexte est précieuse pour nous producteurs.

En espérant que votre saison agricole 2020 se termine dans les meilleures conditions, je vous souhaite de bonnes récoltes.

Aline Defayes

Membre du conseil d'administration ■

ARBO-VITI

## Engrais verts dans les arbres et les vignes

**Les mélanges d'engrais verts en arboriculture et en viticulture permettent d'apporter de la matière organique, de couvrir les sols et sont les amis des auxiliaires de nos cultures.**



Les gazons entretenus sous les arbres peuvent être remplacés ou complétés par des mélanges d'engrais verts. Les mélanges d'espèces sont semés en fin d'été, après vendange ou parfois même au printemps dans un sol bien préparé. Ils se développent principalement au printemps et forment une grande biomasse qui une fois fleurie peut être roulée.

Elles forment ainsi un paillage du sol qui permet de maintenir de l'humidité du sol et limite l'évapotranspiration.

Les objectifs sont l'apport de matière organique, la fixation d'azote quand c'est possible, l'amélioration de la vie du sol et

la vie dans les vergers.

Le développement des plantes est bien souvent le miroir de ce qui se passe en sous-sol. Ce sont de bons indicateurs de l'état des cultures principales en places.

Deux mélanges spécifiques existent : UFA Vitifit été et UFA Vitifit automne. Ils se sèment dans les vignes comme dans les vergers, les versions biologiques sont aussi disponibles. N'hésitez pas à prendre contact avec Semences UFA pour plus de conseils. ■



LANDI

## Phytopte du poirier

Ce printemps, passablement de producteurs de poires nous ont signalé la présence d'un symptôme étrange sur leurs feuilles et fruits.

Nos contrôles en vergers ont permis de constater la présence de phytopte, aussi appelé ériophyde du poirier.

Il s'agit d'un petit acarien largement décrit dans la littérature.

Les photos relevant de leur présence parlent mieux que toute description.



### Lutte post-récolte:

La curiosité de cet insecte est que la seule méthode efficace est de traiter de suite après récolte à l'aide de soufre, à raison de 32 kg/ha pour un verger de 10'000 m<sup>3</sup> de feuillage.

Cet insecte a une évolution progressive dans le verger, mais peut, en cas de faible charge, rapidement causer des dégâts économiques.

Bien observer le feuillage durant la cueillette permet de détecter la présence ou non et de prendre les bonnes décisions en vue de 2021. ■

LANDI

# L'armature, c'est mieux quand elle dure

L'installation de soutien d'une culture pérenne mérite réflexion. L'adapter à la culture, à sa hauteur désirée, à la mécanisation future, au type de sol, au vent et à d'autres paramètres devient une décision majeure pour qui souhaite que l'armature dure... aussi longtemps que la culture.

De nouveaux matériels sont proposés permettant d'optimiser le travail, de gagner du temps à l'installation et aussi en sécurité sur la durée. Voici quelques exemples proposés par votre LANDI.

## Arboriculture :

Le piquet métal fait son apparition. Testé depuis quelques années, il donne satisfaction. Ses avantages résident dans son poids et sa résistance. De plus, le piquet est entièrement recyclable, un atout indéniable dans les tendances éco-responsables dont l'agriculture se profile.

Le produit de la marque ARBOPIC permet un gain de temps très important à la mise en place. Les fils peuvent être installés à plusieurs hauteurs grâce à des séries de linguets pré-découpés, comme sur les piquets viticoles.

## Haubanage des piquets de tête viti et arbo:

Gripple a mis au point un kit ultra-rapide à poser comprenant le matériel nécessaire pour le maintien du piquet de tête à la vis d'ancrage, La société donne les points forts suivants :

- **Facile d'utilisation** - Idéal pour l'haubanage de piquets de tête en métal ou en bois, peut être associé aux ancrs Gripple
- **Résistant** - Deux points d'haubanage pour une répartition de charge égale
- **Sûr**- Coulisse et accessoire anti-cisaillement inclus dans le kit
- **Pratique**- Facile à retendre année après année
- **Durable**- Câble en zinc aluminium pour une résistance optimale à la corrosion
- **Impeccable**- Finition soignée et professionnelle



La mise en place se réalise aisément à l'aide d'un enfonceur thermique. Cet outil qui facilite également l'installation des piquets viticoles est en location dans votre LANDI. Ne vous en privez pas.

Liens internet :

<https://www.gripple.com/fr-fr/>

<https://www.piquets-julien.fr/fr/fabricant/arboriculture/arbopic-15800.html>

**Plus que jamais, votre LANDI se veut un partenaire proposant des innovations et des services. N'hésitez pas à nous solliciter.**

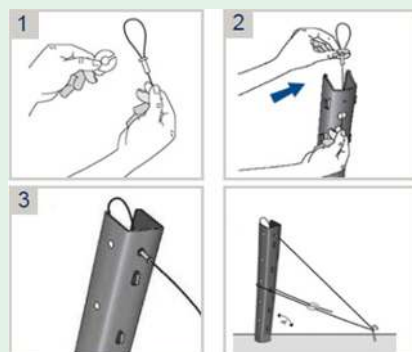


Schéma d'haubanage rapide de Gripple

## Ancrage :

La société Gripple propose des ancrs viticoles et arboricoles dont les avantages principaux sont la rapidité d'installation, l'adaptation à de multiples types de sols, même fraîchement travaillés, et surtout la résistance à la charge.



Hygiène parfaite pour caves vinicoles  
Disponible dans votre LANDI

■ **RV 353**

Détergent chloré hautement alcalin élimine sans peine les tanins.

■ **Tartravin 449**

Détergent hautement alcalin non moussant Élimine sans peine le tartre de vin.



Produits suisses de qualité pour le nettoyage de votre cave vinicole



Halag Chemie AG • CH-8355 Aadorf  
☎ +41 58 433 68 68 • [www.halagchemie.ch](http://www.halagchemie.ch)

**HALAG**   
SWITZERLAND





## IL FALLAIT LE «FER» ! LE PREMIER POTEAU EN ACIER POUR L'ARBORICULTURE

### RÉSISTANT



- **A la corrosion** : galvanisation à chaud en continu en ZAM300 (Zinc Aluminium Magnésium). La durée de vie de cette galvanisation permet d'envisager 2 rotations de verger.
- **Mécanique** : fabriqué en acier S250GD (normalisé pour la construction), épaisseur 2mm et fermé par agrafage, l'ARBOPIC est un poteau à très haute résistance.
- **Plantation** : sa forme octogonale tubulaire augmente la pénétration et la tenue dans le sol. Tout type de matériel convient à la plantation.

### FONCTIONNALITÉS



- Son poids (18kg pour 4m50) permet une manutention aisée.
- Poteau équipé de linguets permet de recevoir facilement et rapidement les différents fils. Plus besoins d'accessoires, ARBOPIC est prêt à l'emploi !
- Perçage adaptable à la demande.
- Chapeau en matière composite recyclé, permet de recevoir tous les systèmes de protection «paragrêle» existants.
- Son poids et son parachèvement entraînent des économies de mise en œuvre et de main d'œuvre importantes.



### ESTHÉTIQUE et ÉCOLOGIQUE

- Son design permet au poteau ARBOPIC de bien s'intégrer dans les vergers.
- 100% recyclable.

**ARBOPIC : LE POTEAU REVOLUTIONNAIRE  
QUI VA BIEN PORTER SES FRUITS !**



En exclusivité à votre LANDI